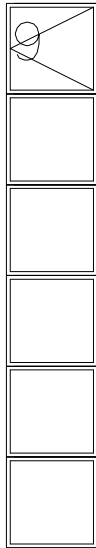
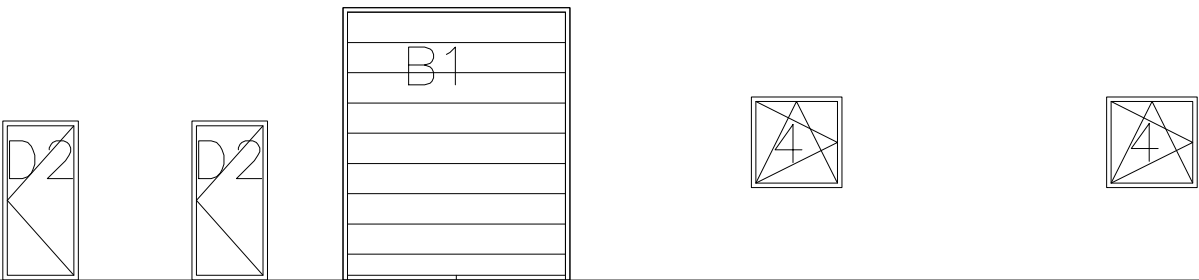
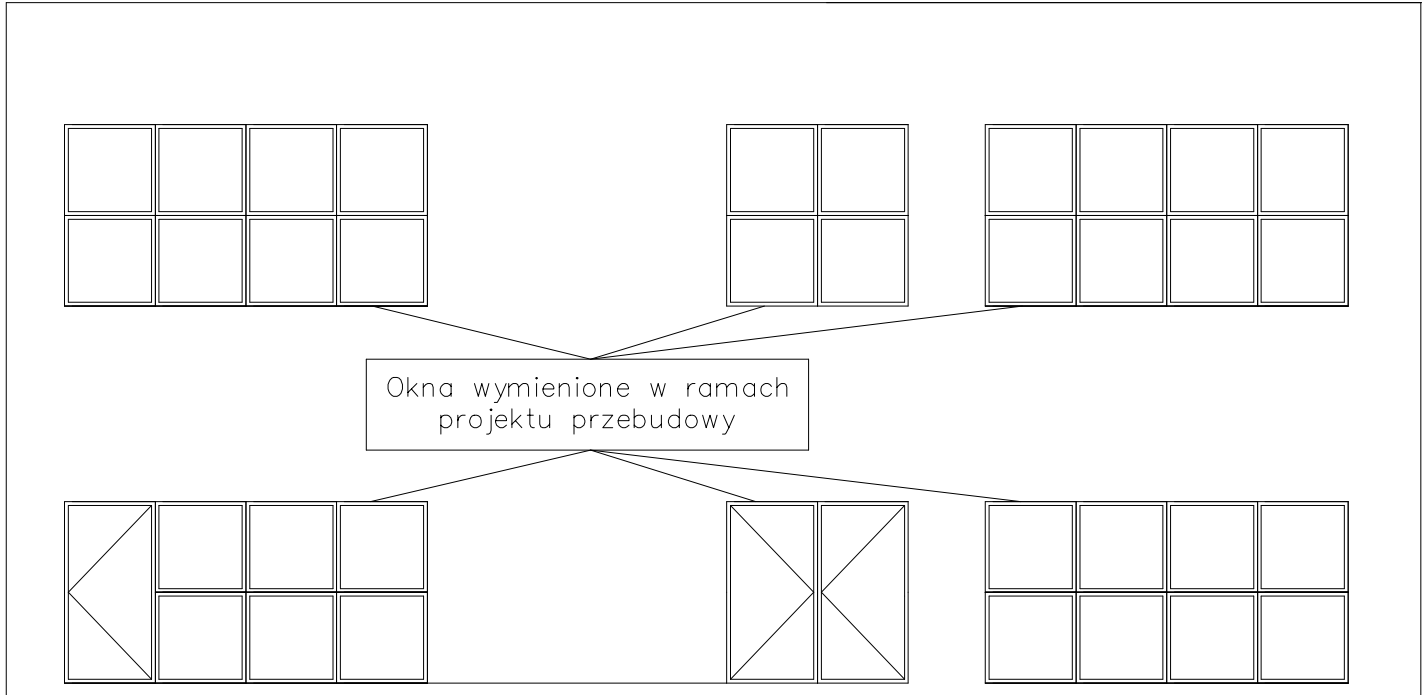


ELEWACJA POŁUDNIOWA



ELEWACJA WSCHODNIA

KWATERY OTWIERANE WG ZDJĘĆ

B1		04		D2		09	
ilość:	1 szt.	ilość:	2 szt.	ilość:	2 szt.	ilość:	1 szt.
<ul style="list-style-type: none">- brama garażowa panelowa podnoszona zwijana z napędem elektrycznym sterowanym przełącznikiem naciśninnym- system paneli bramowych z izolacją termiczną- współczynnik przenikania ciepła dla całej konstrukcji Uw < 1,3 W/m²k- kolor ślusarki RAL 7001, malowanie dwupowłokowe farbami proszkowymi w klasie ochrony antykorozyjnej C4- uszczelnienie z konstrukcją budynku		<ul style="list-style-type: none">- okno zewnętrzne ze skrzydłem rozwierno - uchylnym do wewnątrz- trzykomorowy system profili aluminiowych z izolacją termiczną- głębokość konstrukcyjna ościeżnicy 78mm- głębokość konstrukcyjna skrzydła 86mm- szkło zespolone, dwukomorowe spełniające wymagania PN-EN 1279-1:2018 i PN-EN 1279-5:2018 o Ug= 0,5 W/m²k- współczynnik przenikania ciepła dla całej konstrukcji Uw < 0,9 W/m²k- kolor ślusarki RAL 7001, malowanie dwupowłokowe farbami proszkowymi w klasie ochrony antykorozyjnej C4- obwodowo uszczelnienie z konstrukcją budynku za pomocą systemowego fartucha epdm GF300		<ul style="list-style-type: none">- drzwi zewnętrzne aluminiowe jednoskrzydłowe- trzykomorowy system profili aluminiowych z izolacją termiczną- głębokość konstrukcyjna ościeżnicy 78mm- głębokość konstrukcyjna skrzydła drzwiowego 78mm- zawiasy nakładkowe minimum 2 szt. na skrzydło- zamek, samozamykacz, dwustronnie kłamka- światło przejścia po otwarciu drzwi o \angle 90° 900mm x 2007mm- szkło zespolone, dwukomorowe spełniające wymagania PN-EN 1279-1:2018 i PN-EN 1279-5:2018 o Ug= 0,5 W/m²k- współczynnik przenikania ciepła dla całej konstrukcji Ud < 1,3 W/m²k- kolor ślusarki RAL 7001- obwodowo uszczelnienie z konstrukcją budynku za pomocą systemowego fartucha epdm GF300		<ul style="list-style-type: none">- fasada aluminiowo - szklana- system słupowo ryglowy- szerokość słupa/ rygla 52mm- szerokość listwy osłonowej 51mm- wysokość listwy osłonowej słupa/rygla 21/14mm- głębokość konstrukcyjna słupa/rygla na podstawie obliczeń statycznych- drzwi zewnętrzne aluminiowe jednoskrzydłowe- trzykomorowy system profili aluminiowych z izolacją termiczną- PONZIO PE 78N- głębokość konstrukcyjna ościeżnicy 78mm- głębokość konstrukcyjna skrzydła drzwiowego 78mm- zawiasy nakładkowe minimum 2 szt. na skrzydło- szkło zespolone, dwukomorowe spełniające wymagania PN-EN 1279-1:2018 i PN-EN 1279-5:2018 o Ug= 0,5 W/m²k- współczynnik przenikania ciepła dla całej konstrukcji Ucw < 0,9 W/m²k- kolor ślusarki RAL 7001- obwodowo uszczelnienie z konstrukcją budynku za pomocą systemowego fartucha epdm GF300-siłownik do oddymiania	

UWAGA:przed przystąpieniem do montażu wszystkie wymiary otworów okiennych i drzwiowych sprawdzić w naturze i porównać z wymiarami w dokumentacji technicznej.

UWAGA:

- wymiary otworów sprawdzić na budowie przed realizacją zamówienia;
- ostateczne wymiary otworów dla zamontowania ślusarki dostosować do parametrów montażowych dostawcy;
- kierunki otwierania drzwi dopasować do aranżacji pomieszczeń;
- kolor projektowanej ślusarki dopasować - RAL 7001

UWAGA: WSZYSTKIE WYMIARY SPRAWDZIĆ NA BUDOWIE PRZED REALIZACJĄ ZAMÓWIENIA

Investor
**TARNOGÓRSKI OŚRODEK SPORTU I REKREACJI
42-600 TARNOWSKIE GÓRY UL. OBWODNICA 8**

Projektant
 **spart** sc
Biuro projektowe SPART S.C.Tomasz Pochylski, Bogusław Czech
41-902 BYTOM, Plac Słowiański 6/3
tel./fax (032) 389 34 92; kom. 501 337 782, 501 337 782
e-mail: spartsc@poczta.fm biuro@spart-architekti.pl

Zadanie inwestycyjne
PRZEBUDOWA I ROZBUDOWA BUDYNKU PARKU WODNEGO W TYM: PRZEBUDOWA OTWORÓW OKIENNYCH, PRZEBUDOWA KŁADKI NAWIETRZNEJ, ROZBUDOWA ZAPLECZA GASTRONOMICZNEGO ORAZ WZMOCNIENIE KONSTRUKCJI DACHOWYCH NAD BASENAMI WRAZ Z TERMOMODERNIZACJĄ CAŁEGO BUDYNKU W RAMACH ZADANIA INWESTYCYJNEGO POD NAZWĄ: PODNIESIENIE EFEKTYWNOŚCI ENERGETYCZNEJ BUDYNKU KOMPLEKSU BASENÓW KRYTYCH

Lokalizacja inwestycji
42-600 TARNOWSKIE GÓRY, UL. OBWODNICA 8

Tytuł rysunku
ZESTAWIENIE STOLARKI NR 1

projektował mgr inż. arch. Tomasz Pochylski		Nr uprawnień 215/98	Podpis	Skala 1 : 100
pracował		Nr uprawnień	Podpis	
sprawdził mgr inż. arch. Bogusław Czech		Nr uprawnień 21/04/ŚŁOKK	Podpis	Nr rysunku A14
branża ARCHITEKTURA		PRAWA AUTORSKIE ZASTRZEŻONE		
stadium PROJEKT TECHNICZNY		Data GRUDZIEŃ 2024	Rewizja 00	